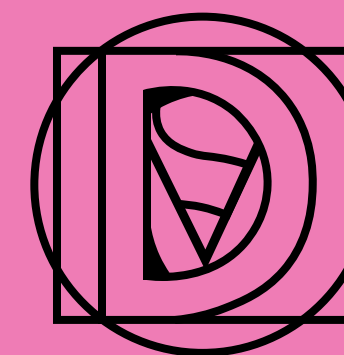


# LES DOMS FESTIVAL OFF 2025

5 – 26  
JUILLET

DOSSIER DE PRESSE



# ***RENCONTRES & MÉTAMORPHOSES***

Le théâtre est un espace de métamorphose, d'exploration et de questionnement, où l'art dialogue avec un monde en mouvement. Cette année, nous plaçons la rencontre au cœur de notre programmation, comme un fil rouge reliant imaginaires, regards et formes.

La rencontre humaine, d'abord, essentielle au spectacle vivant. Elle dépasse ici le quatrième mur et les cadres établis. Nous brisons les distances pour mieux nous reconnaître et nous rassembler. Cette dynamique se prolonge jusque dans les espaces de jeu : à la scène intérieure du théâtre répond la scène extérieure du jardin. Deux cadres, deux approches complémentaires. À l'intérieur, un voyage introspectif ; à l'extérieur, des spectacles nomades qui s'adaptent et viennent à votre rencontre.

La rencontre des formes, ensuite. Les créateur·rices, habités·es par le désir de partage, réinventent le geste théâtral. Théâtre, danse, musique, vidéo et performance s'entrelacent, bousculant les étiquettes et célébrant l'hybridation. Ici, les frontières entre les disciplines s'effacent pour mieux s'ouvrir à l'inattendu.

La rencontre des idées, enfin, car face à un monde en quête de repères, le théâtre se doit d'être à la fois refuge et résistance, espace de lutte et d'émerveillement. Chaque spectacle questionne notre capacité à nous réinventer, à affronter nos peurs, à résister et à reconstruire. Métamorphose, résilience, évolution : autant de battements qui animent cette édition, où la création contemporaine s'élève pour dire l'urgence du présent et la promesse des lendemains.

Une invitation à l'audace, au dialogue, à l'échange. Un lieu où les imaginaires s'élancent et où, ensemble, nous dessinons un autre possible.

**Bienvenue dans cette édition du Festival OFF 2025 aux Doms.**



# PROGRAMME

SPECTACLES EN SALLE



# FAST

THÉÂTRE

10H30 - INTI Théâtre

**Peut-on se réapproprier nos désirs dans une société de consommation ?**

Quand Didier Poiteaux commence ses recherches sur la fast fashion, il ne se doute pas de l'engrenage dans lequel il mettra le doigt. La fast fashion, c'est ce mode de production de l'industrie textile, enfant du capitalisme, qui vise à produire toujours plus à des prix toujours plus bas. Et paradoxalement, plus Didier se penche sur cette industrie et ses ravages, plus il prend plaisir à soigner son apparence.

Entre voyage intime, travail documentaire et témoignages poignants, FAST interroge notre manière de consommer et tente de faire co-exister notre « paraître » au monde et le fait de prendre soin de celui-ci et de ceux qui l'habitent.

Un spectacle tout public à partir de 13 ans.



# ANNETTE

THÉÂTRE / DANSE

13H00 - Cie Canicule

**Quand j'étais petite, je pensais que ce trop d'émotion, ce serait plus facile à vivre quand je serais grande, parce que les grands apparemment ils n'ont pas ça.**

Il y a des rencontres qui vous marquent à jamais. Quand Clémentine fait la connaissance d'Annette, cela bouleverse son rapport au monde. Indomptable, emplie d'un insatiable désir d'ailleurs et de liberté, Annette a toujours fini par se défaire des rôles dans lesquels elle était prise (mère, épouse, femme) pour embrasser des territoires nouveaux et s'y réinventer sans cesse.

Au cours de nombreux entretiens, elle offre à Clémentine plus de 70 ans de vécu intime et lui parle de ses choix, de l'histoire de son corps, de ses échappées même les plus violentes. En convoquant sur scène Annette, deux comédiennes et deux danseurs, et en tissant ces souvenirs à des mondes fantasmés, ce portrait en format paysage propose un autre regard sur la vieillesse.



# **LA SŒUR DE JÉSUS-CHRIST**

THÉÂTRE

**16H15 - Georges Lini**

**Quand tu dois tirer, tire, cause pas ! (Sergio Leone)**

Dans ce village du sud de l'Italie, tout le monde est affublé d'un surnom. Simeone, le frère de la jeune Maria, on l'appelle Jésus. Maria, c'est cette jeune fille qui s'empare du pistolet Smith & Wesson 9 mm dans le buffet de la cuisine. Elle quitte la maison, l'arme à la main. Elle marche en direction du village. Elle se rend chez Angelo le Couillon, le jeune homme qui lui a fait violence la veille.

Le village prend sa suite, finissant par former un cortège bigarré : le président du club des chasseurs, les employés de la casse-auto, le garagiste, les bikers du coin, la vieille institutrice, les voisines envieuses de la jeunesse de Maria. Et de sa beauté. Chacun y va de son anecdote sur Maria, livrant tour à tour chaque pan de sa vie. Il y a ceux qui l'encouragent, ceux qui veulent la dissuader, mais rien ni personne ne pourra l'arrêter, lui faire lâcher son arme, pas même sa famille, pas même les gendarmes.



# LA FRACTURE

THÉÂTRE / VIDÉO / MAPPING

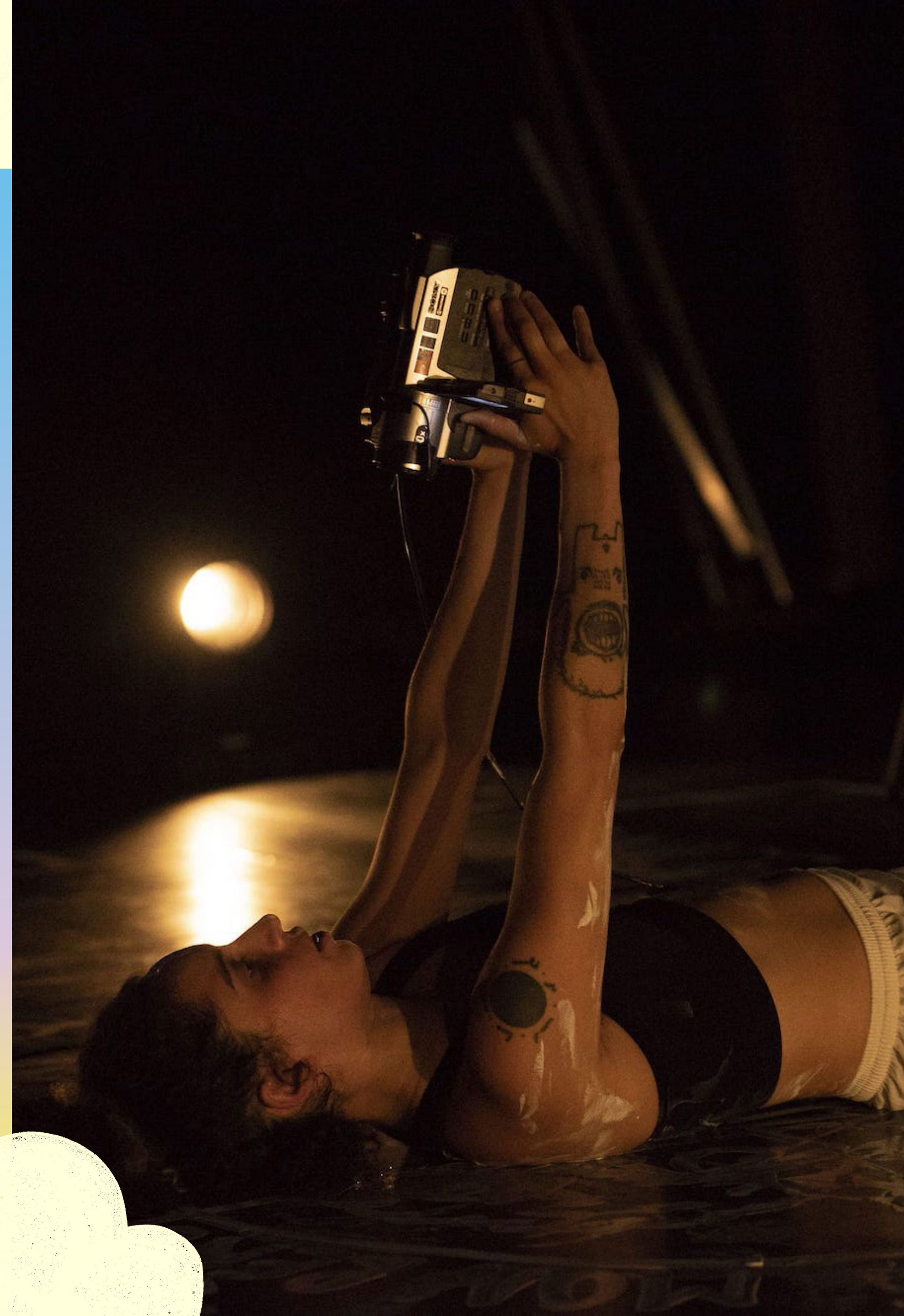
19H00 - Yasmine Yahiatène

**Comment fait-on pour faire le deuil de quelqu'un de vivant ?**

« La Fracture », c'est le résultat d'une accumulation d'archives et de travaux autour de celles-ci. Yasmine écrit, elle dessine, elle filme, elle coupe, elle monte, elle collectionne etc.

Un jour, elle décide de regrouper tous ses travaux pour n'en faire qu'un. Elle décide d'assembler le tout pour en faire une pièce, une pièce vivante, un spectacle vivant. Dans ce spectacle, la vidéo sera la partenaire de jeu principale de Yasmine.

« La Fracture » c'est l'envie de raconter son histoire pour la comprendre, c'est l'envie de parler de sujets tels que l'alcoolisme et la colonisation dans un espace intime. Yasmine est seule en scène, et, comme une enfant dans sa chambre, elle s'invente un monde qu'elle voudrait plus plaisant.



# ***OUVERTURE DES HOSTILITÉS***

THÉÂTRE

**21H45 - Marie Devroux**

**Il arrive qu'au cœur d'une personne, les différents « je » se confrontent. Une partie de soi lutte avec une nouveauté, ce qui amène l'individu à changer.**

Sam est une jeune femme quelque peu désabusée : face à la complexité du monde, elle est saisie d'un profond sentiment d'impuissance. Sous forme d'une conférence théâtralisée, elle déconstruit les obstacles mentaux qui l'empêchent d'imaginer un avenir radieux. Projetée dans le futur, elle rejoint un petit groupe d'individus qui, plongé-e-s dans un espace chaleureux et propice à l'expérimentation, imaginent ensemble les contours d'une société "émancipée".

Au fil de leurs pérégrinations, iels réinventent des mondes où les rapports de domination sont transformés, où les conflits sont gérés autrement, où les décisions sont prises de manière égalitaire. Mais quelque chose semble avoir lieu en dehors du théâtre... Et si un changement social s'opérait dans le présent ? Et si les utopies dont nous rêvons, étaient réalisables ?

COMMENT GÉRER LA VIOLENCE  
À L'ÉCHELLE INTERNATIONALE ?

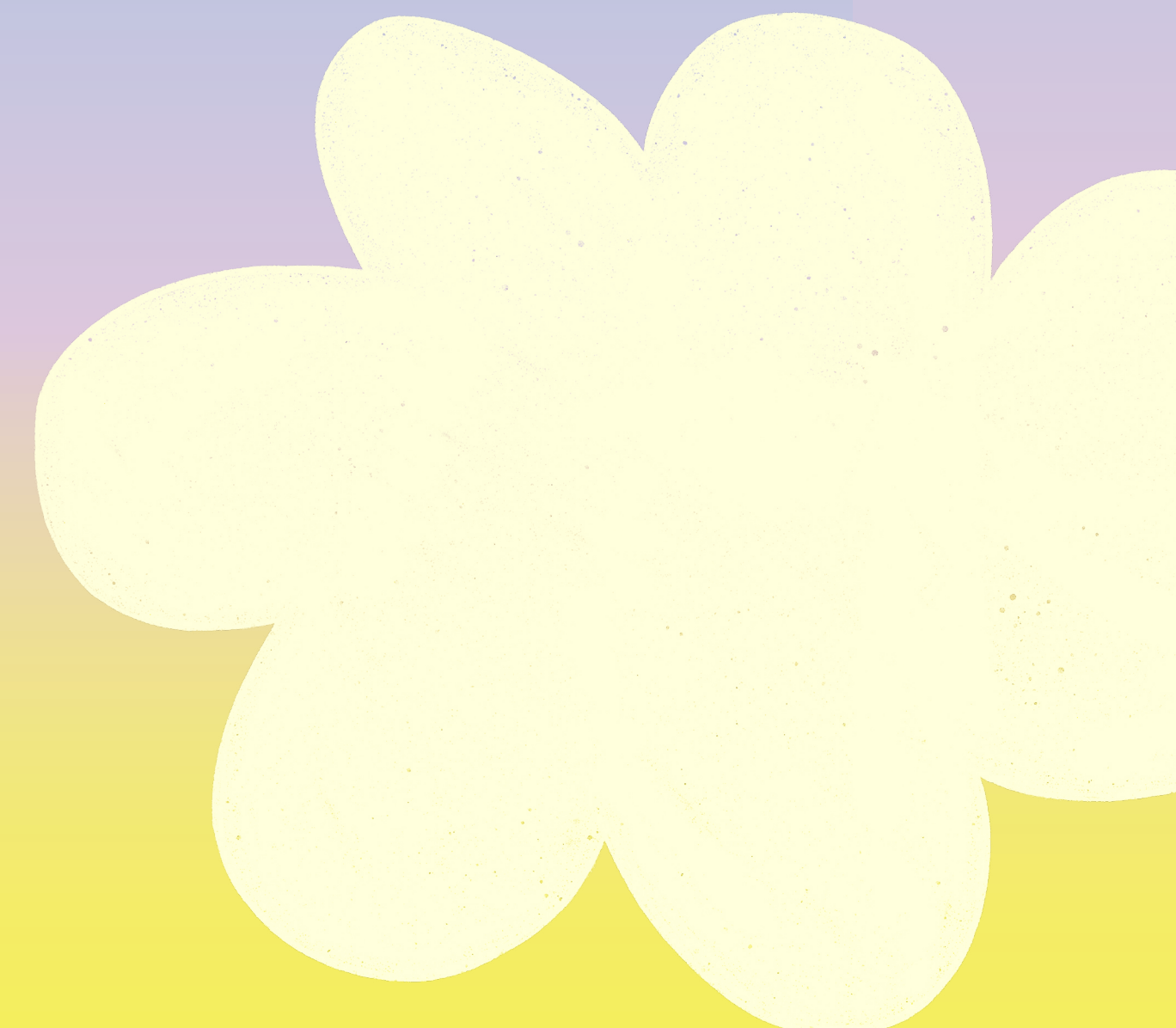






# PROGRAMME

SPECTACLES AU JARDIN



# ***DRACHE NATIONALE***

CIRQUE / RUE

## **15H00 - Cie Anoraks**

**Comment positiver quand c'est la merde ?**

Dans ce spectacle, Tom, Gaëlle et Denis se réunissent autour d'une question essentielle à leurs yeux :

« Comment positiver quand c'est la merde ? ».

Ils tenteront d'y répondre avec une reine sous la pluie, un slow dans une première boum, la mort d'un meilleur ami, des rêves ratés, des petites victoires, la liste des pires merdes du monde et surtout : de la jonglerie.

Un spectacle de cirque, de jonglage et de clown pour parler de ces petites choses qui font le quotidien : les échecs, les hésitations, les doutes, les tentatives, les petites victoires, les aspirations.



# T'ES QUI TOI ?

THÉÂTRE / JEUNE PUBLIC

## 17H45 - Une Compagnie

Un jour au coin d'une rue une personne inconnue demande T'ES QUI TOI ?  
Et depuis, nous sommes avec cette question.

Deux personnes, une guitare, un accordéon et un échange partant d'une simple question ; «T'es qui toi ? - Moi ? C'est Leïla. - Oui, mais t'es qui ?». S'ensuit une interaction joyeuse avec le public durant laquelle des questions triviales viennent animer des recoins existentiels de notre pensée.

Un spectacle jeune public dès 8 ans, «T'es qui toi ?» joue avec les mots et interroge les humains en devenir sur la notion d'identité, de pluralité, d'altérité.



# TOUTES LES CHOSSES GÉNIALES

THÉÂTRE

## 20H15 - Le Groupe®

Spectacle-pour-un-homme-seul-avec-plein-d'autres-personnes-plus-ou-moins-seules.

Le narrateur de l'histoire, d'âge moyen, décrit son expérience de vie. Il a grandi entre une mère dépressive et suicidaire et un père incapable de parler des événements dramatiques de leur vie. Il est parti de la maison pour étudier, a rencontré l'amour, s'est marié, s'est séparé, et finalement a accepté l'inéluctable : pour vivre et non pas simplement survivre, il doit apprendre à parler des choses dont il est le plus difficile de parler.

La liste des choses géniales de la vie qu'il écrivait pour sa mère l'a aidé lui, quand il était petit, mais ce n'est pas suffisant. Le dialogue peut commencer avec le public, offrir l'opportunité au spectateur d'interroger avec humour et amour son désir de vivre, dans une forme sur l'ici et Maintenant partagés.



# PROGRAMME

HORS LES MURS



# ***HABEMUS NAUFRAGIUM***

AUX HIVERNALES / DANSE

## **Silvia Pezzarossi**

Un éloge à la fragilité, au lâcher-prise, à l'humanité d'un corps qui cherche l'autre pour survivre.

« Habemus Naufragium » est un duo de danse contemporaine illustrant la métamorphose perpétuelle et l'entraide essentielle de deux êtres en lutte pour leur survie. Tantôt unies dans une fusion des corps, tantôt dans l'urgence de s'éloigner, elles cherchent aussi le retour à leur propre animalité. Leur voyage évolutif suggère que l'union et l'entraide sont les clés de leur survie. En s'arrachant, couche après couche, les carapaces épaisses qu'une société frénétique leur colle à la peau, leurs corps s'unissent et se métamorphosent en une mystérieuse créature marine. Le calme revient, par de longs mouvements élancés et hypnotiques, la créature avance en parfaite harmonie avec l'océan bruyant qui l'entoure... mais pour combien de temps ?

N'avons-nous pas appris à nous méfier des mirages ?



# ***LA JOURNÉE AUX DOMS***

**10H30 - FAST** EN SALLE

**13H - ANNETTE** EN SALLE

**15H - DRACHE NATIONALE** AU JARDIN

**16H15 - LA SŒUR DE JÉSUS-CHRIST**  
EN SALLE

**17H45 - T'ES QUI TOI ?** AU JARDIN

**19H - LA FRACTURE** EN SALLE

**20H15 - TOUTES LES CHOSES  
GÉNIALES** AU JARDIN

**21H45 - OUVERTURE DES HOSTILITÉS**  
EN SALLE

# PROGRAMME

ET AUSSI ...





# ***PRIX JO DEKMINE***

## **MACHA SIOKOS**

Le Prix Jo Dekmine consiste en une semaine de découverte du Festival d'Avignon. Le·la lauréat·e est invité·e au plus grand festival francophone de théâtre du monde. L'occasion lui est ainsi donnée de découvrir des univers artistiques et des personnalités de la diffusion des arts de la scène, de mettre un pied dans la curiosité et la mobilité.

Lauréate 2025 - Macha Siokos

Autrefois « juste » comédienne Macha Siokos a rapidement eu envie d'écrire et mettre en scène ses propres mots en plus de les jouer. De là, elle crée son seul-en-scène « Bête d'orage ».



**ET AUSSI...**

# ***RENCONTRES PROFESSIONNELLES***

## **MAJOR TOM**

Major Tom est un dispositif destiné à valoriser des projets scéniques en cours de production et vise à contribuer à la stimulation des coproductions internationales.

Pour cette 3ème édition théâtrale, le Centre Wallonie-Bruxelles / Paris, l'Agence Wallonie-Bruxelles Théâtre Danse s'allie à l'ONDA - l'Office National de diffusion artistique, à Prohelvetia et au Calq pour se déployer à Avignon en partenariat avec le Théâtre des Doms.

Douze projets respectivement soutenus par les scènes bruxelloises et wallonnes et les scènes françaises, suisses, québécoises seront présentés lors de cette journée dédiée aux professionnel·le·s du spectacle vivant. Chaque projet sera introduit par son ou sa porteur·euse et accompagné·e par un·e partenaire de production. Ils seront présentés devant les professionnel·le·s invité·e·s (nationaux et internationaux) d'une durée de 15 minutes maximum sur la scène du jardin des Doms.



# **CAROLINE GUIBAUT / PETROUCHKAKA**

## **EXPLOSION COLORÉE**

Originnaire de Bretagne et résident à Bruxelles depuis 2018, Caroline aka Petrouchkaka est une illustratrice à l'univers pop et coloré mettant en scène des personnages hybrides à tête d'oiseau, célébrant le corps féminin et la diversité de ses courbes symbolisant la force et la liberté.

Elle aime intégrer dans son travail des références issues de la pop culture, mais aussi des messages plus personnels, qui résonnent comme un jeu de piste dans ses illustrations parfois très détaillées.



# FESTIVAL OFF 25 AUX DOMS

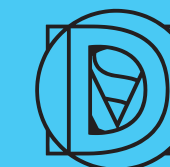
LE VISUEL !

# LES DOMS FESTIVAL OFF 2025

5 – 26  
JUILLET

lesdoms.eu

04 90 14 07 99



Eid, nass, Sandrine Barrot, Licence d'entrepreneur du spectacle, L.P.-21-14720 | L.P.-21-14720 | L.P.-21-14720  
Illustration: Caroline Clouet, @carolinedclouet, Design graphique: ADM Studio



# ***INFOS PRATIQUES***

## **LES DATES CLÉS**

### **FESTIVAL -**

**JEUDI 3 & VENDREDI 4 JUILLET - Générales publiques  
DU 5 AU 26 JUILLET - Festival OFF aux Théâtre des  
Doms**

**MERCREDI 9, 16 & 23 JUILLET - Relâches**

### **BILLETTERIE -**

**01/06 - ouverture des réservations professionnelles**

**15/06 - ouverture billetterie en ligne**

## **CONTACT PRESSE**

## **RÉSERVER VOS PLACES**

Le Théâtre des Doms pratique la **gratuité pour les programmeur·rice·s du spectacle vivant et les journalistes.**

Comme chaque année, un canal de communication vous est dédié afin de faciliter les réservations :

**MAIL - [resa@lesdoms.eu](mailto:resa@lesdoms.eu)**

**TEL. - 06 16 52 55 13**

**CAMILLE VANELLI**

**Responsable communication**

**MAIL - [com@lesdoms.eu](mailto:com@lesdoms.eu)**

**TEL. - +33(0)7 71 11 09 98**

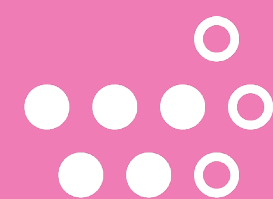
# ***REMERCIEMENTS***

**Le gouvernement de la Fédération Wallonie-Bruxelles.  
Le ministère de la Fédération Wallonie-Bruxelles.  
Wallonie-Bruxelles International.  
Les membres de l'association du Théâtre des Doms.  
Le conseil consultatif du Théâtre des Doms.**

**Notre partenaire pour l'édition 2025  
Les Hivernales-CDCN d'Avignon.**



FÉDÉRATION  
WALLONIE-BRUXELLES



Wallonie - Bruxelles  
International.be

# MENTIONS LÉGALES

FAST - Conception et jeu Olivier Lenel et Didier Poiteaux - Texte Didier Poiteaux - Soutien à la mise en scène Valériane De Maerteleire - Scénographie Sofia Dlinos - Costumes Perrine Langlais - Création lumière Pier Gallen - Montage sonore Roxane Brunet - Création musique Matthieu Viley - Régie Pier Gallen, Fanny Boizard ou Roman Quennery - Infographies Julie Majcherczyk - Regard extérieur Pierre-Paul Constant - Coordination de la médiation Coline Tasiaux - Administration Pomme Vivane - Production INTI Théâtre - Coproduction Pierre de Lune, Centre culturel de Verviers, - Centre culturel de Dinant, Central et la Coop asbl - Partenariats Centre culturel Wolubilis, Centre culturel de Berchem-Sainte-Agathe et Koekelberg/Archipel 19, la Roseraie, Théâtre de la Montagne Magique, Service culture de la Commune d'Ixelles, Ville de Bruxelles, Théâtre Jean Vilar de Vitry-sur-Seine, Théâtre des Doms, achACT asbl et la Sonuma - Avec le soutien du Service du théâtre de la Fédération Wallonie Bruxelles, de la COCOF, de WBI/WBTD et de taxshelter.be, ING et du tax-shelter du gouvernement fédéral belge. DIFFUSION - Pierre Ronti - Mes Idées Fixes - pierre@ideesfixes.be - +32(0)477/54.73.43

ANNETTE - Conception et mise en scène Clémentine Colpin - Co-conception et collaboration artistique Olivia Smets - Interprétation Annette Baussart, Pauline Desmarests, Ben Fury, Alex Landi Aguirreche, Olivia Smets - Assistanat à la mise en scène Charline Curtelin, Lila Leloup - Dramaturgie Sara Vanderieck - Scénographie et costumes Camille Collin - Confection costumes Cinzia Derom - Stage scénographie Elisa González - Création sonore Noé Voissard - Création lumière Nora Boulanger Hirsch - Photo visuel Ana Teresa Barboza-Bordados. - Un projet de la Compagnie Canicule. - Production Le Rideau, la Compagnie Canicule et la Coop. - Coproduction Le Vilar et le Théâtre Les Tanneurs. - Avec le soutien de la Fédération Wallonie-Bruxelles /Administration générale de la Création Artistique - Service du Théâtre, du Centre des Écritures Dramatiques Wallonie-Bruxelles, de la COCOF, de la SACD, de la Tour à plomb, du Centre Box120, de Charleroi danse / La Raffinerie, de SEN - Studio Étangs Noirs, du Shelterprod, de Taxshelter.be, d'ING, et du Tax Shelter du gouvernement fédéral belge. Production déléguée Le Rideau.

LA SŒUR DE JÉSUS-CHRIST - Mise en scène Georges Lini | Avec Félix Vannoorenberghe Musicienne et compositrice Florence Sauveur - Collaboration dramaturgique Nargis Benamor | Création vidéo Sébastien Fernandez | Scénographie et costumes Charly Kleinermann et Thibaut De Coster Création lumière Jérôme Dejean Direction musicale et composition François Sauveur - Création sonore et composition Pierre Constant | Une coproduction du Théâtre de Poche, de la Compagnie Belle de Nuit, de La Coop asbl et Shelter Prod. - Avec le soutien du taxshelter.be, ING et du tax-shelter du gouvernement fédéral belge

LA FRACTURE - Production déléguée : atelier 210 (Bruxelles) - Co-production et co-présentation : Kaaitheatre (Bruxelles), en coproduction avec : Buda (Coutrai), Little Big Horn asbl, la Coop asbl et Shelter prod. - Avec le soutien de : la Fédération Wallonie Bruxelles (Bruxelles), Buda (Coutrai), Kunstenwerkplaats (Bruxelles), Citylab (Bruxelles), Dama asbl (Bruxelles), Ville de Bruxelles (Bourse Kangoroe), Centre Wallonie Bruxelles (Paris), Montevideo - centre d'art (Marseille), Espace Senghor (Bruxelles), Cie L'hiver nu (Mende), Le Sillon Lauze (Marvejols), de la VGC, de taxshelter.be, ING et du tax-shelter du gouvernement fédéral belge.

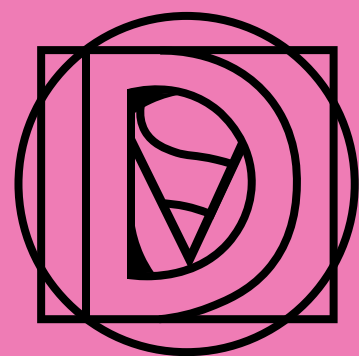
OUVERTURE DES HOSTILITÉS - Écriture collective Mise en scène Marie Devroux - Avec Aminata Abdoulaye Hama, Leïla Chaarani, Ferdinand Despy, Marie Devroux et Sasha Martelli - Collaboration à l'écriture, à la conception et à la recherche Ferdinand Despy - Collaboration à la mise en scène Hanna El Fakir - Assistanat technique Louise d'Ostuni Dramaturgie Adeline Rosenstein - Création lumière Sybil Cabello - Création sonore Noée Voissart - Création graphique Martyna Zakalyte - Scénographie Louise Siffert - Création costume Milena Forest - Régie générale Jérémie Vanooost. - Remerciements Marie Alié, Valentina Azarov, Franck Barat, Jérôme Baschet, Ines Bellaches, Judith Bernard, Mathias Chanon-Varreau, Aline Fares, Bernard Friot, Carla Frick-Cloupet, Thibault Gomez, Violette Gillet, Faiza Hirach, Veronique Leroy, Audrey Mondoloni, Laura Raim, Philippe Reynaud, Raphael Schneider, Gabriel Sparti, Eric Tousseint, Damien Trapletti, Madeleine Camus, Edith Bertholet, Agnes, Tassos S. Anastasiadis, Nicolas Richen, Pablo Jupin, Michele de Luca, Ludvine Bantigny, les membres de Réseau Salariat. - Coproduction Le Rideau, la COOP asbl et Shelter Prod. - Avec l'aide de la Fédération Wallonie-Bruxelles, Service Général de la Création Artistique - Direction du Théâtre. - Avec le soutien de Taxshelter.be, ING et le Tax Shelter du Gouvernement fédéral belge, Factory, La Fabrique de Théâtre, Théâtre & Publics, la Chaufferie acte-1, le Varia, l'Escaut, le Corridor. Production déléguée Le Rideau.

DRACHE NATIONALE - De et avec Tom Boccara, Gaëlle Coppée, Denis Michiels - Coach Bram Dobbelaere - Conseils artistiques Gaël Santisteva - Jeu clownesque Christine Rossignol-Dal-laire - Lumières Thibault Condy - Costumes Héloïse Mathieu - Musique addtionnelle Loïc Le Foll - Production et diffusion Chantal Heck / La chouette diffusion - Coproductions et résidences - Maison de la Culture Tournai (BE) - Perplx, Kortrijk (BE) - Latitude 50 - Pôle des Arts du Cirque et de la Rue, Marchin (BE) - UP Circus & Performing Arts, Bruxelles (BE) - Festival International des arts de la rue de Chassepierre (BE) - Centre Culturel Wolubilis, Bruxelles (BE) - CCBW- Centre Culturel du Brabant Wallon, Court-Saint Etienne (BE) - Archipel 19- Centre culturel de Berchem-Sainte-Agathe et de Koekelberg (BE) - Centre Culturel d'Uccle (BE) - Maison de la Création, Bruxelles (Be) - La Batoude, Beauvais (FR). Soutenu par Le réseau Rissotto - réseau pour l'essor des arts de la rue et de l'espace public en Île-de-France. Soutiens publiques Fédération Wallonie-Bruxelles | Wallonie-Bruxelles Théâtre-Danse

TES QUI TOI ? - Mise en scène : Thierry Lefèvre - Assistanat à la mise en scène : Juan Martinez - Regards extérieurs : Aude Dierkens et Delphine Veggiotti - Interprétation : Leïla Chaarani et Alexandre Duvinage - Suivi de production : Christine Cloarec / Quai 41 - Diffusion : Mathias Rouche / diffusion@unecompagnie.be - Avec le soutien de la Fédération Wallonie-Bruxelles, d'Eka, de la Roseraie et du Théâtre La Montagne Magique.

TOUTES LES CHOSES GÉNIALES - Production : Théâtre de Liège - Avec le support du Festival de Spa, des Baladins du Miroir, des Acteurs de l'Ombre, du Centre Culturel d'Engis - OEI extérieur : Françoise Walot - Mise en scène et jeu : F.M. van der Rest - Son : Noam Rzewski - Scénographie, costumes et accessoires : Valérie Perin

HABEMUS NAUFRAGIUM - Mise en scène et chorégraphie Silvia Pezzarossi - Création et interprétation Silvia Pezzarossi et Anna-Maria Besnier Bayon - Assistance artistique et dramaturgie Simon Gillard - Aide à la dramaturgie et à la direction de jeu Maïalen Arrano - Créateur son Raphaël Venin et Clément Braive - Créateur lumières Jean-Jacques Deneumoustier - Régie lumière Léopold De Neve - Costumière Marta Lodoli - Production déléguée Plastique Palace Théâtre asbl - Coproduction et accueil en résidences Les Briggittines, Le Delta, Charleroi Danse - Centre chorégraphique de Wallonie-Bruxelles, Plastique Palace Théâtre, Théâtre Mami, Up Circus and Performing Arts, Studio Étangs Noirs, Cie 29.27/ SEPT CENT QUATRE VINGT TROIS, La Briqueterie CDCN, Centre culturel Wolubilis, Les Riches-Clares, Akropoditi Dance Centre. - Avec le soutien de Fédération Wallonie-Bruxelles - Service danse, Wallonie-Bruxelles-International, WBTD - Merci à Rocío Alvarez, Adele Bourret, Micha Goldberg, Charlotte Javierre, Zoé Meunier, Ayelen Parolin, Nicholas Pezzarossi, Judith Spronck, Debora Woinke - Photo de Veence Itowaga



**Théâtre des Doms**  
**1bis Rue des Esc. Sainte-Anne, 84000 Avignon**  
**com@lesdoms.eu**  
**04 90 14 07 99**

**lesdoms.eu**